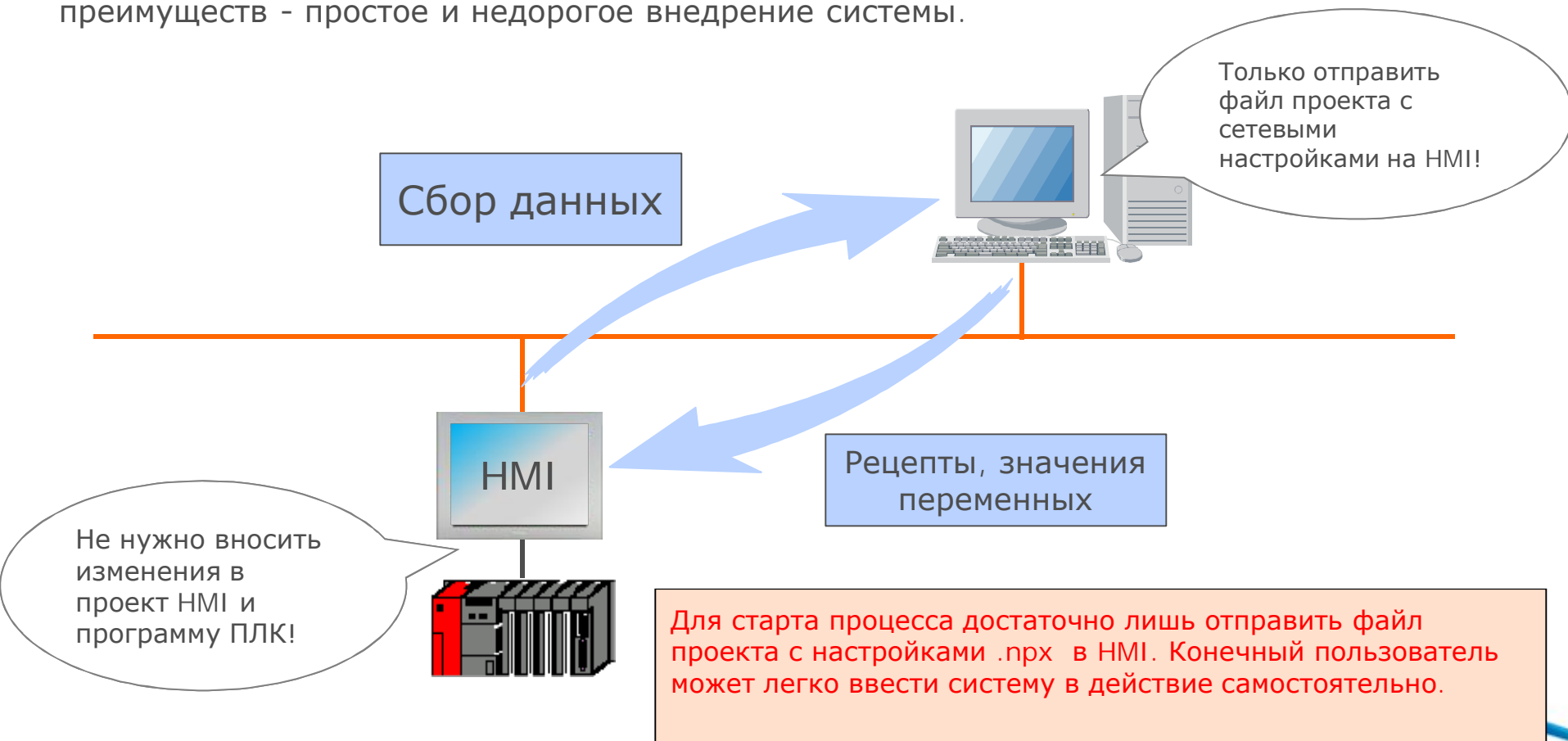


## Pro-Server EX V1.32

Усовершенствованное ПО для интеграции офиса и  
производства, сбора и менеджмента данных

# Что такое Pro-Server EX?

Pro-Server - это компьютерное ПО, предназначенное для сбора данных с устройств, подключенных к HMI Pro-face на производственной площадке, передачи этих данных на ПК в офисе для накопления и обработки, а так же загрузки различных данных с офисного ПК в эти устройства посредством HMI Pro-face через Ethernet . Одно из преимуществ - простое и недорогое внедрение системы.





## Коммуникация с различными устройствами

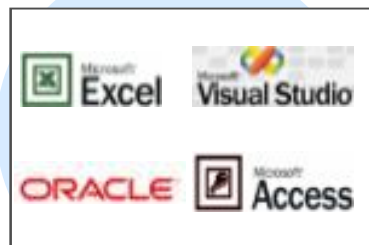
Благодаря наличию большого количества коммуникационных драйверов, Pro-Server EX легко общаться с различными устройствами (например ПЛК), подключенными к HMI Pro-face. Дополнительное программирование не требуется. Pro-Server может напрямую обращаться и изменять данные подключенных устройств

## Программирование не требуется



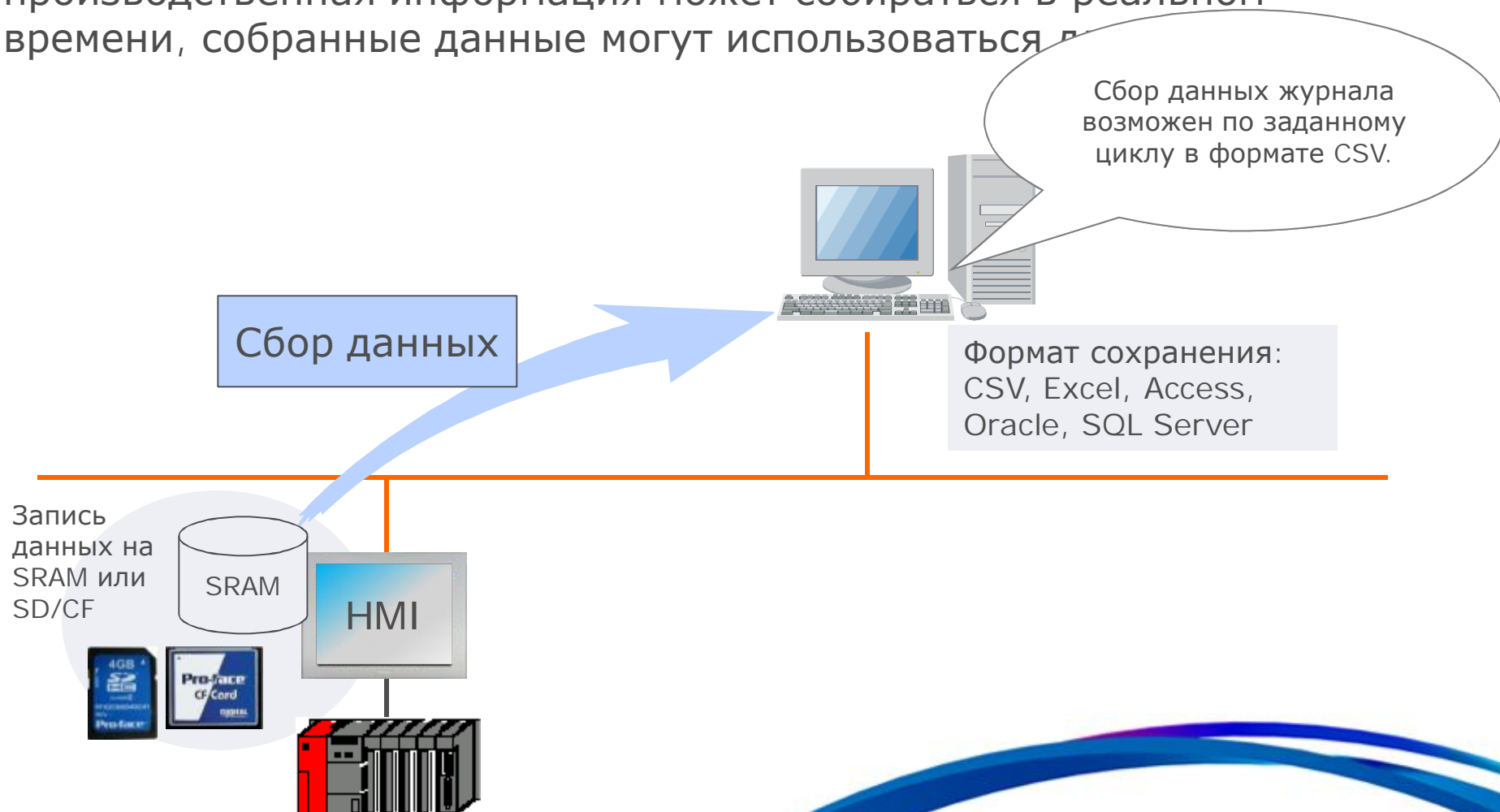
Настройка выполняется легко. Вы просто выбираете необходимую Вам операцию например: «сбор данных журнала» и «передача рецепта». Можно легко создавать графики и кнопки, не используя функцию макросов в Excel.

## Поддержка ПО



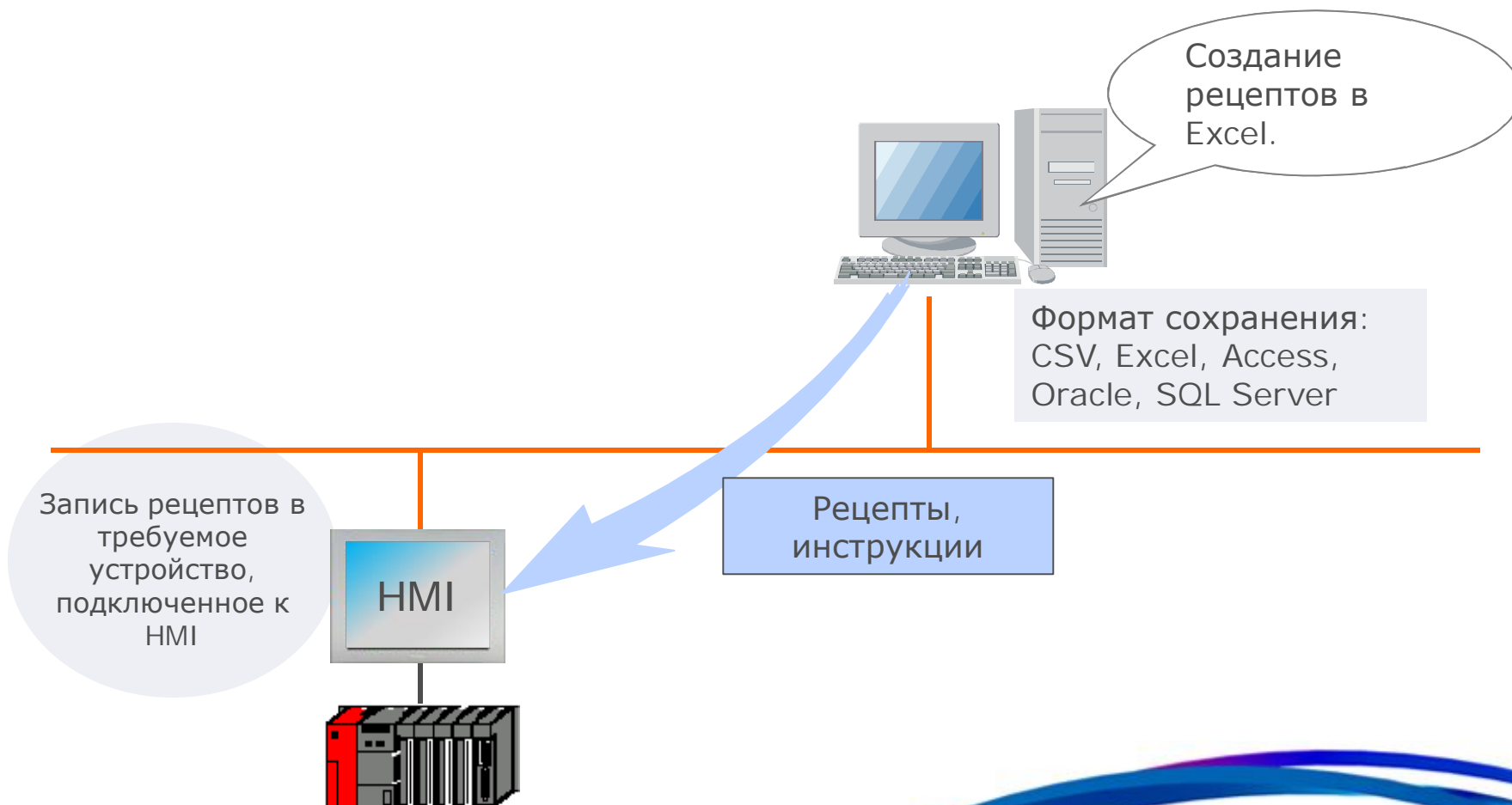
Pro-Server EX может работать с такими приложениями, как Excel и Database EXCEL. Благодаря API-интерфейсам, Pro-Server предоставляет пользовательским приложениям доступ к подключенным устройствам

Возможен автоматический сбор данных с устройств(например ПЛК) в различных форматах(Excel, Access и т.д.). Поскольку производственная информация может собираться в реальном времени, собранные данные могут использоваться для



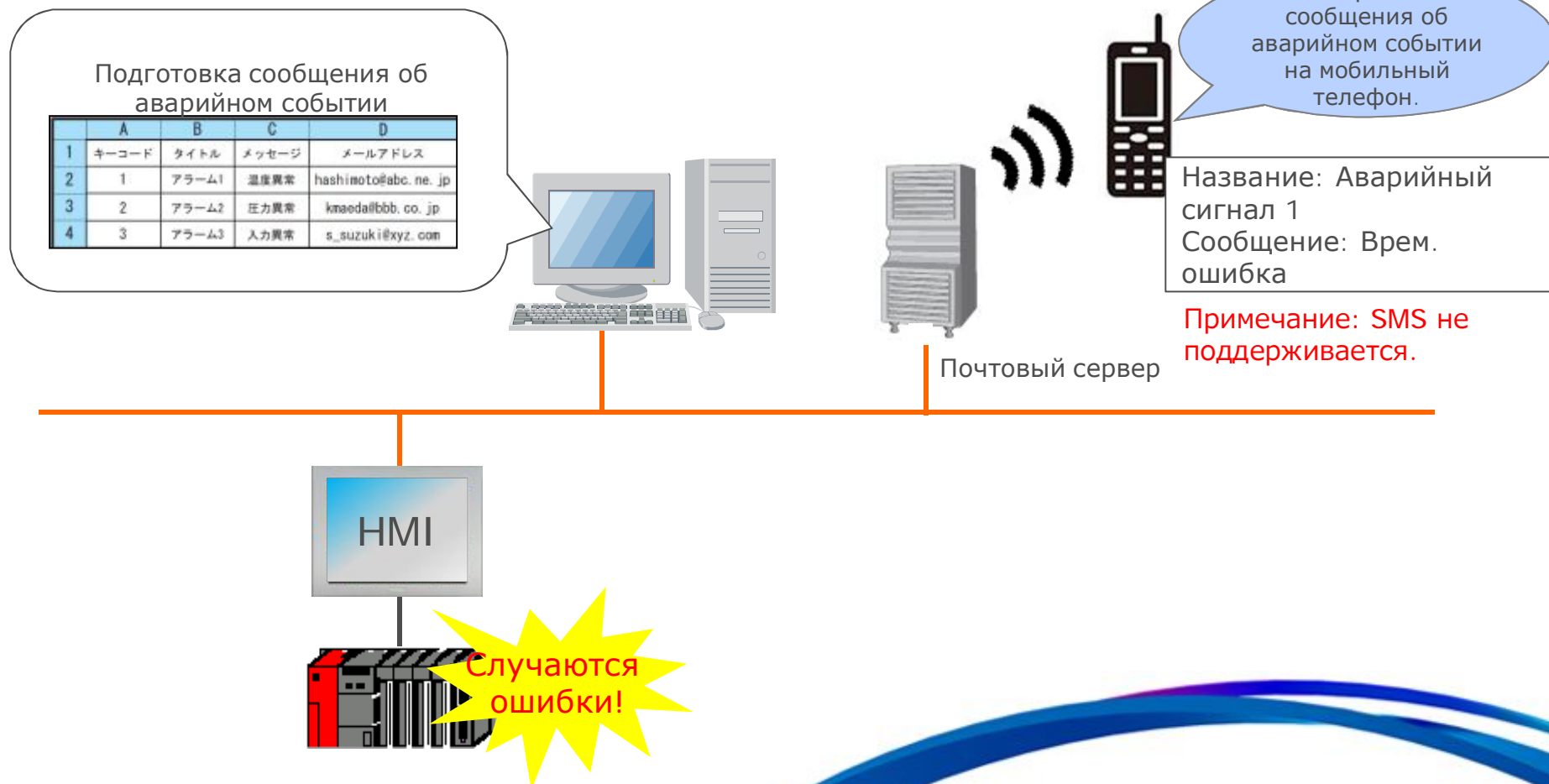
# Прямая передача рецептов и переменных

Различные инструкции или планы производства, созданные в офисе, могут быть напрямую переданы на производственную площадку.

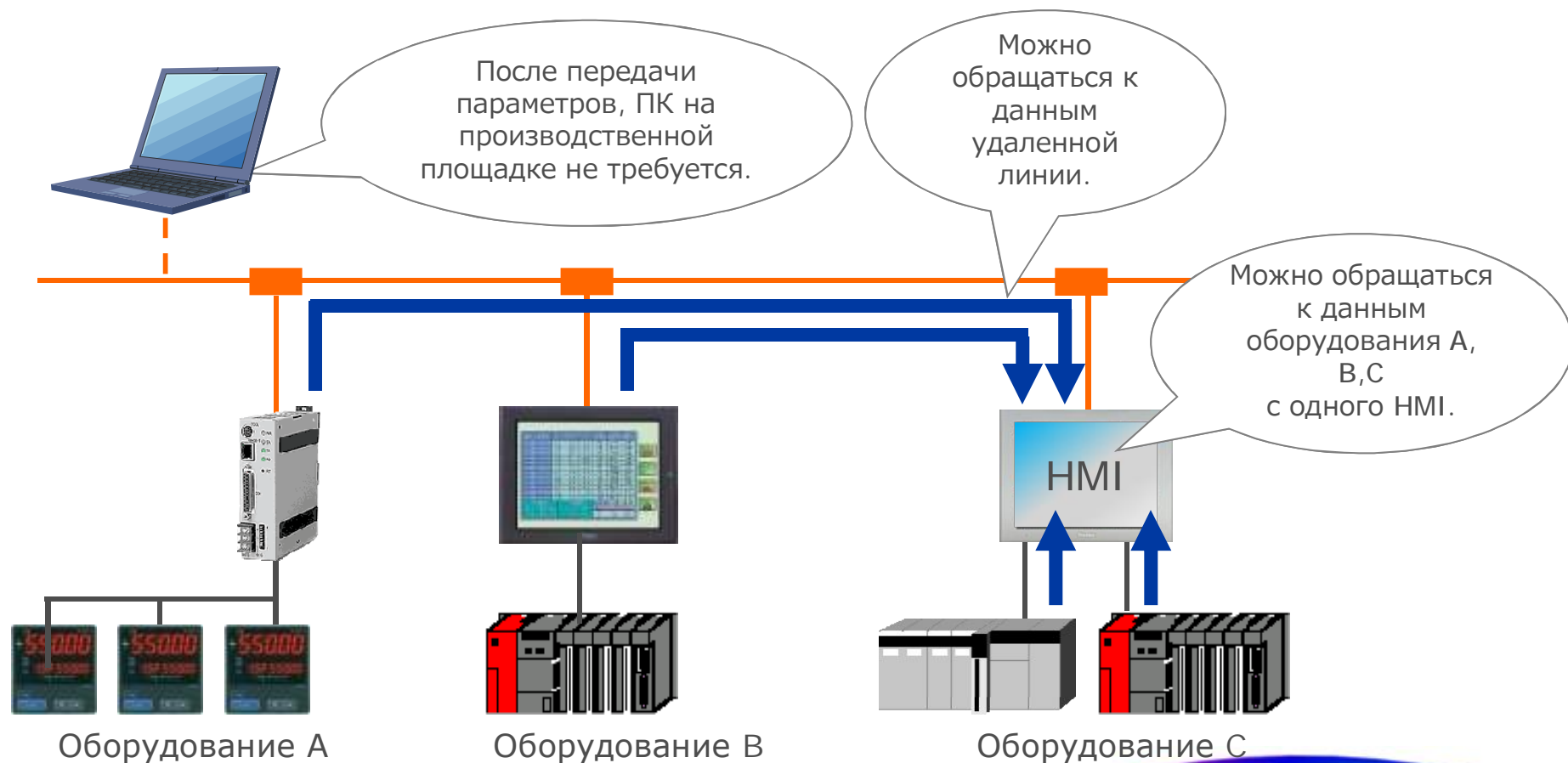


# Сообщение об аварийном событии по E-mail!

Для каждого аварийного события можно создать сообщение, которое будет автоматически передаваться по e-mail. Данная функция может быть использована для привлечения внимания оператора для быстрого принятия мер по устранению неисправности.

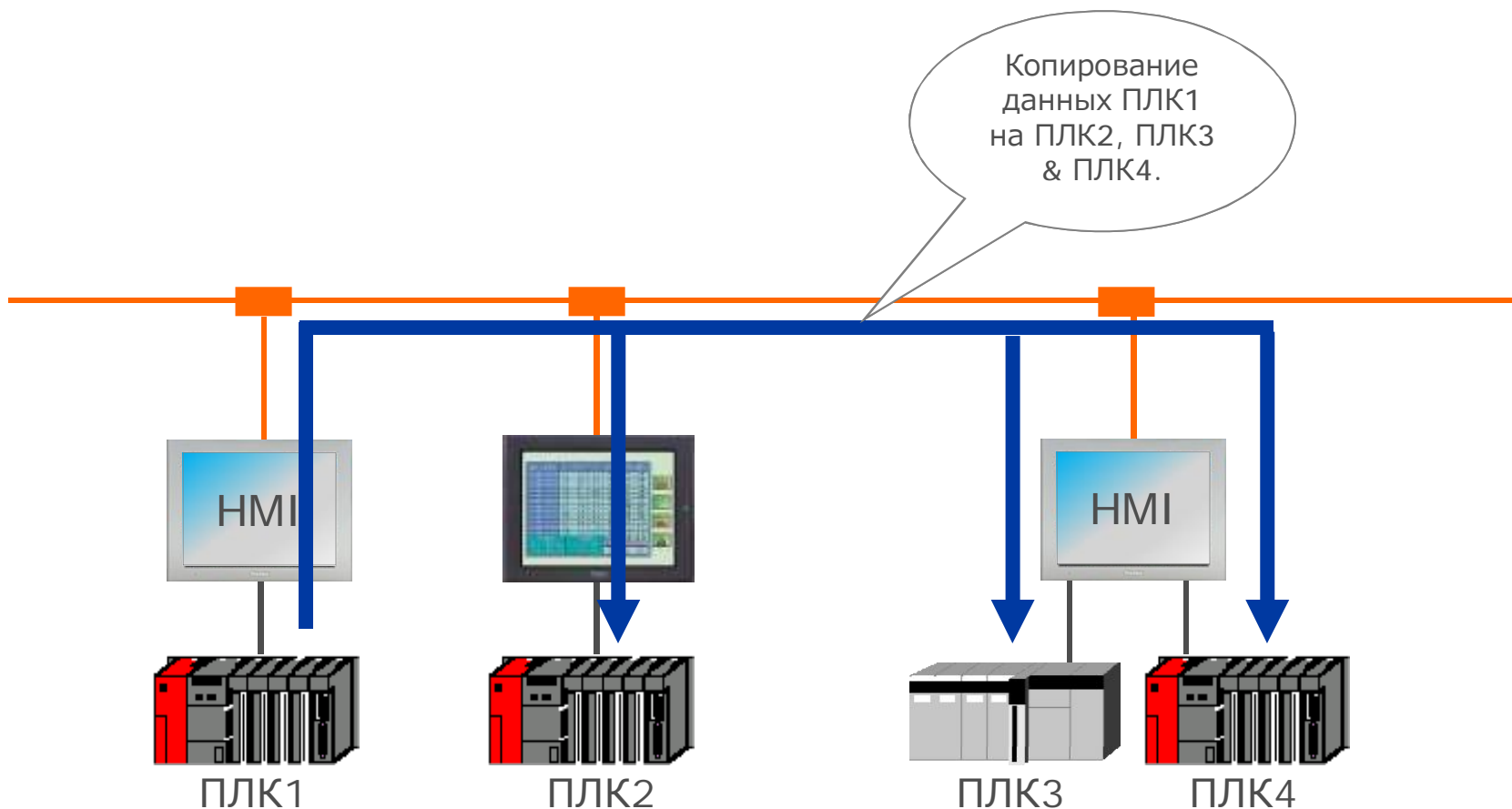


Данные разных устройств на производственных линиях могут собираться и отображаться на одном HMI. Вы можете быстро обратиться к истории аварийных событий с одного HMI.



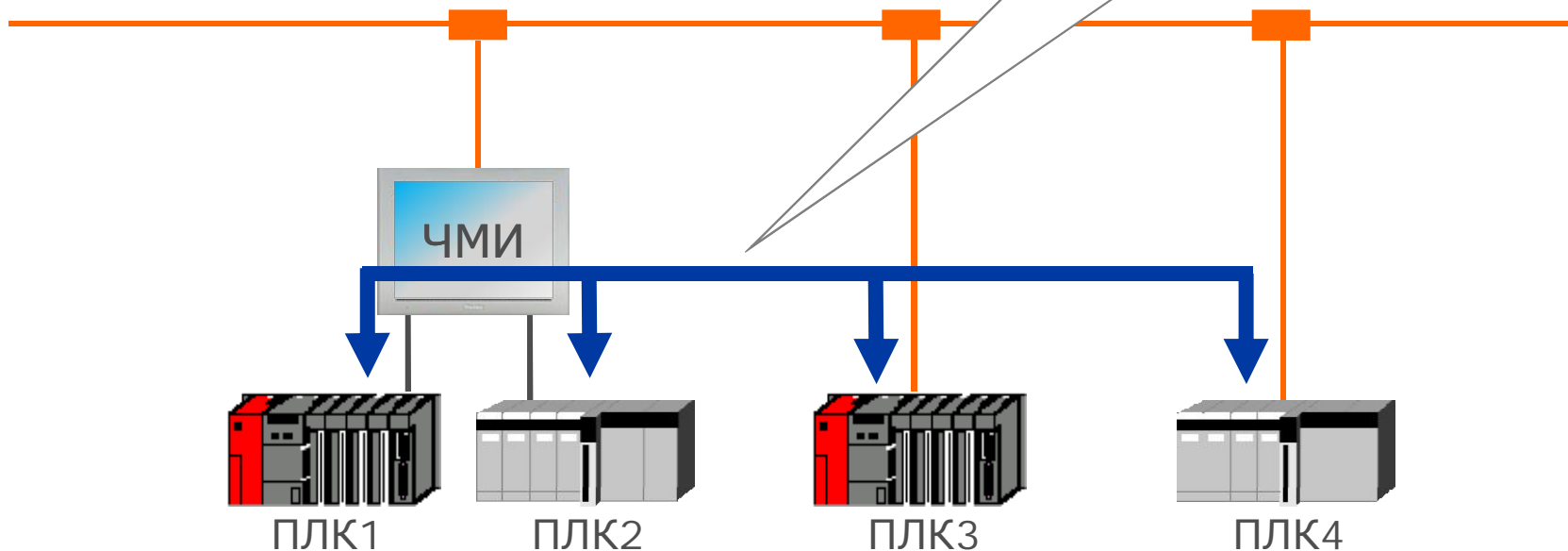
# Копирование данных между ПЛК

С помощью Pro-Server EX данные могут передаваться с одного устройства на другое, например можно копировать данные ПЛК1 на ПЛК 2, ПЛК 3...



Возможен обмен данными между устройствами, подключенными к HMI Pro-face. Независимо от типа устройства или данных, обмен данными возможен без ПК.

Возможен обмен данными между устройствами(до 4), подключенными к HMI серий GP4000/AGP3000



## Полезные функции Pro-Server EX

# Мастер настройки действий!

Настройка операций очень проста с использованием функции Wizard. Вам необходимо лишь выбрать подходящий Вам вариант операции/шаблона, который предлагает программа.

Выберите действие!

Символ	Действие	Адрес
S_Excel01_実行	16B#Signed0	8001
S_Excel01_書き込	16B#Signed0	8002

ШАГ1  
Выбор шаблона  
отчета

ШАГ2  
Регистрация основных  
Узлов системы

ШАГ3  
Назначение символов

ШАГ4  
Определение условия  
триггера

С помощью функции Excel Form Creating можно создавать различные отчеты, например, дневной отчет, необходимый для обмена информацией. Использование шаблонов облегчает работу.



Я хочу подать дневной производственный отчет, но на получение данных производственной площадки нужно время...

Вы легко можете создать такой отчет с помощью Pro-Server EX. Кнопки и графики могут создаваться автоматически, так что вы можете легко создать впечатляющий отчет почти мгновенно.



# Простые настройки в Excel

Специальная панель инструментов Pro-Server EX добавляется в Excel, понятный пользовательский интерфейс дает возможность простой настройки.

Панель инструментов операций

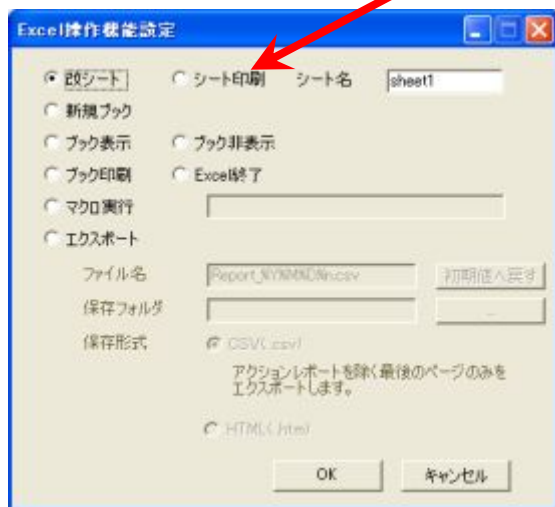
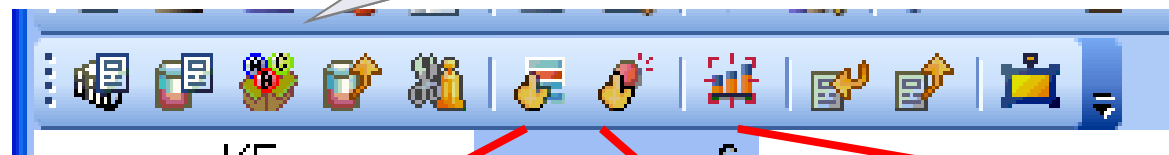
Вставьте данные устройства в соответствующую ячейку.

Перенесите данные ячейки в соответствующее устройство.

	A	B	C	D	E	F	G	H	I
1									
2				D1 000	D1 001	D1 002	D1 003	D1 004	D1 005
3		GPからPLCへ	1回目						
4			2回目						
5			3回目						
6			4回目						
7			5回目						
8			6回目						
9		PLCからGPへ	パターン1						
10			パターン2						
11			パターン3						
12			パターン4						
13			パターン5						
14			パターン6						
15									
16									
17									

Вы можете настроить стандартные функции Excel, такие как автоматизированное создание графиков и кнопок и управлять самим Excel без использования макросов

Выберите из Панели инструментов операцию



Автоматическое создание книги и печать

16		
17	実績数をセットする時間	
18	読み出した累積実績数	
19		
20	デバッグ(累積実績数)	
21		
22		
23	デバッグ(セットする時間)	
24		
25		

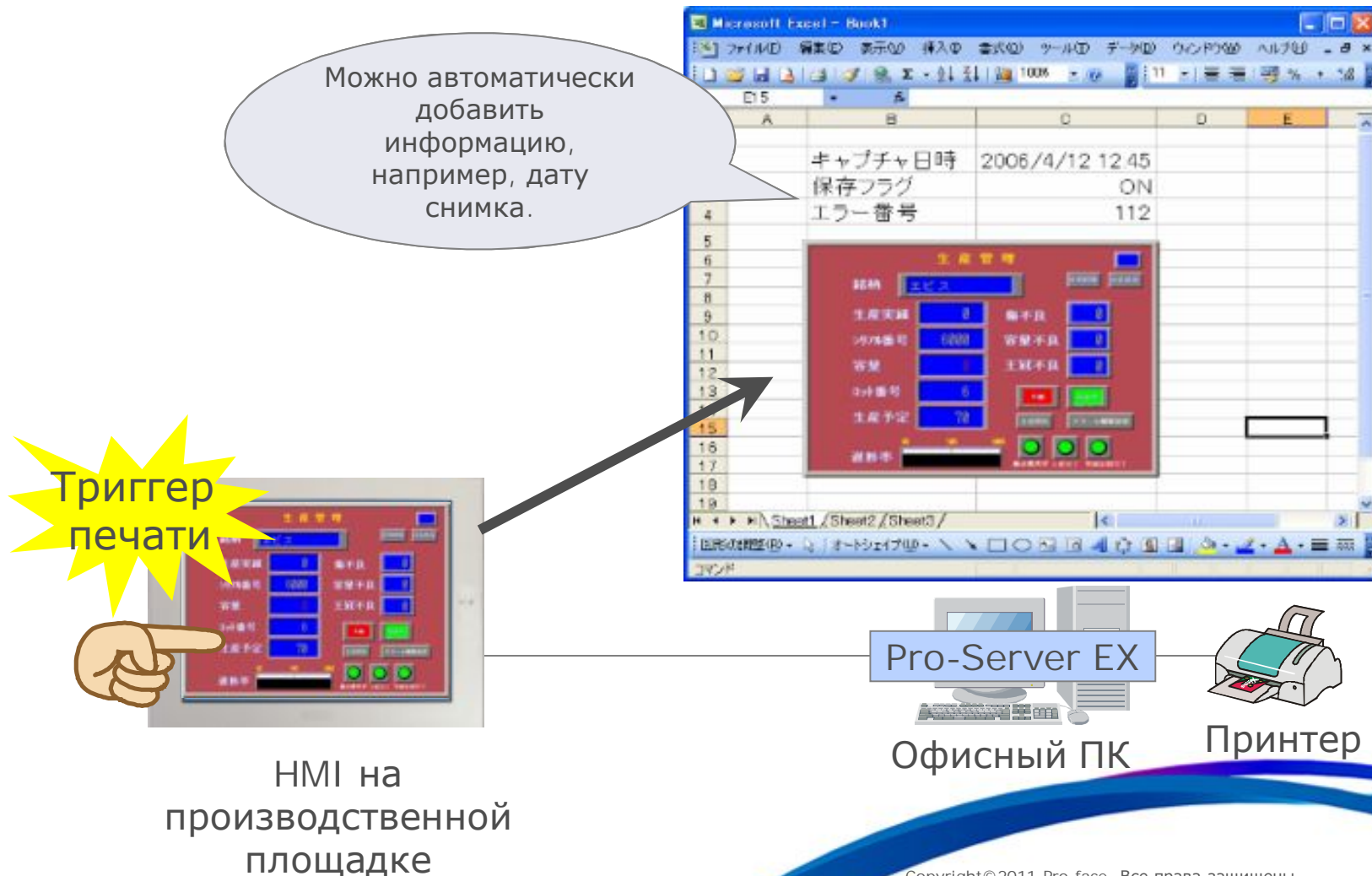
Автоматическое создание Макрокнопки



Автоматическое создание графиков

# Снимок и печать экрана ошибки

С помощью Excel Form Action можно в свободном формате напечатать экран, отображенный на HMI.



◆ Доступно около 30 видов шаблонов



◆ Отображение панели стрелок для рабочего графика.

График	9:00	10:00
График сборки	→	
Реальное время сборки	→	
График испытания		→
Реальное время испытания		→

Автоматическое нанесение линии.

◆ Отображение реального значения функции облегчает восприятие.

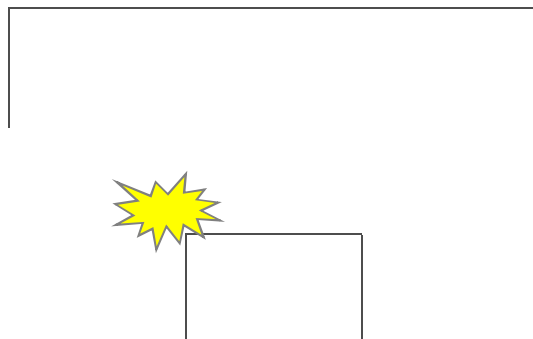
Реальное значение	Отображенное значение
1	ВКЛ
0	ВЫКЛ

Триггер доставки может быть задан по 2 условиям. Поскольку может быть задан сложный триггер, нет нагрузки на программу логики.

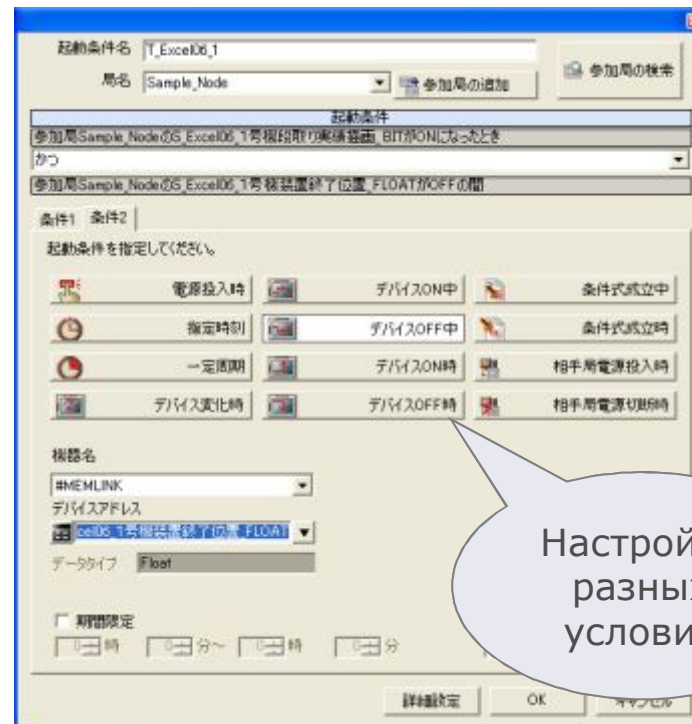
Машина в работе  
( Условие 1)

И

Аварийное событие  
( Условие 2)

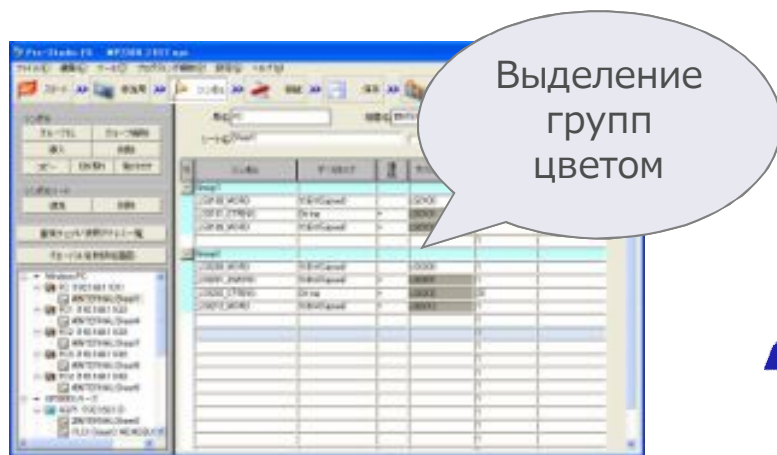


Регистрация связанных данных  
(Действие)

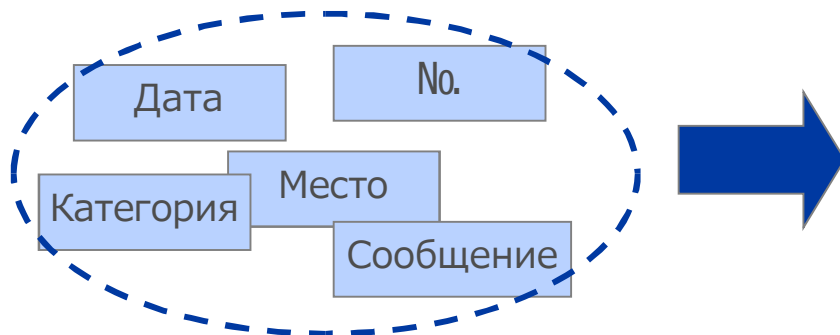


Настройка  
разных  
условий

Функция Group Symbol оптимизирует процесс обмена данными, группируя разрозненные адреса устройств в разных местах ПЛК.



Например, группирование данных аварийных событий.



Пользовательское приложение

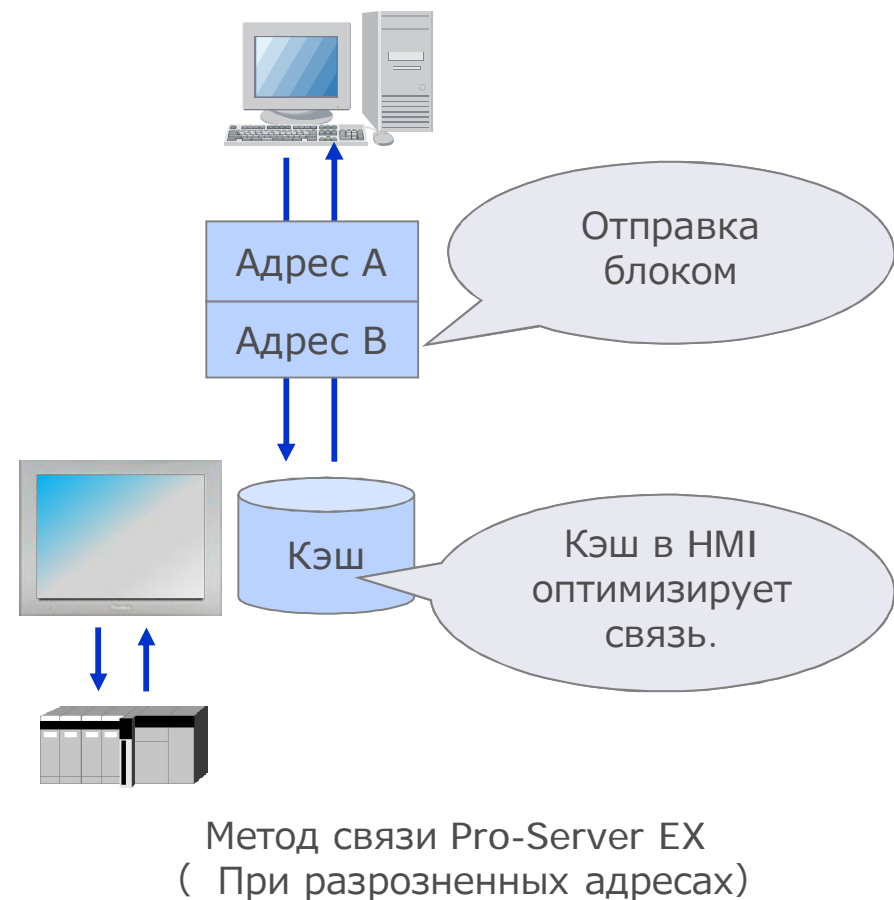
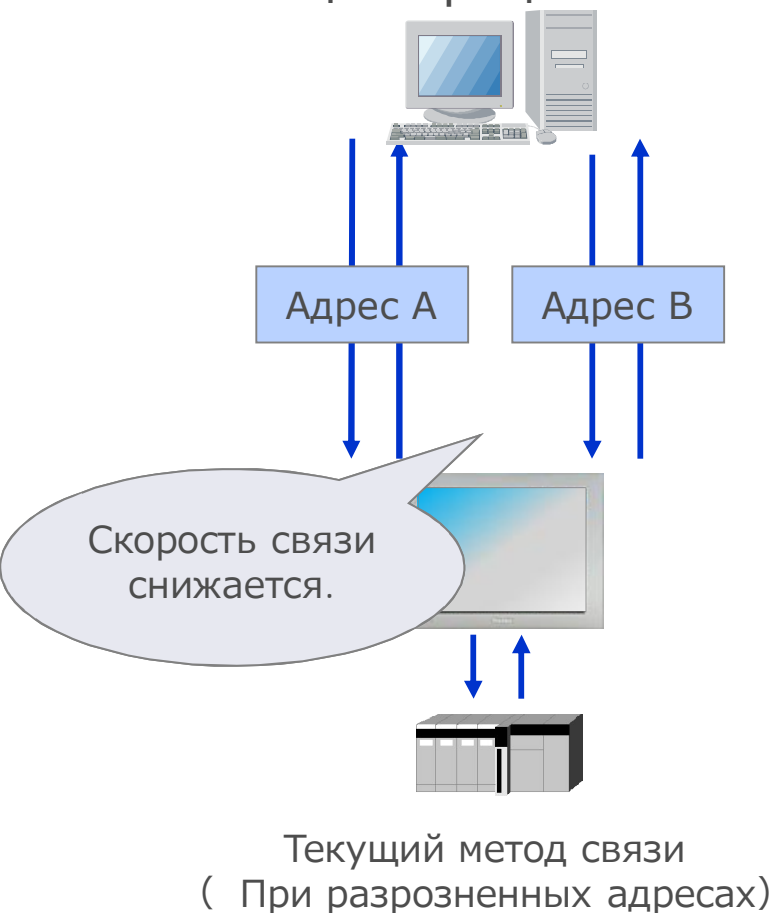
Возможность обращаться к структурированным устройствам сокращает время на программирование.

**Pro-Server EX**

Высокая производительность передачи данных блоком.

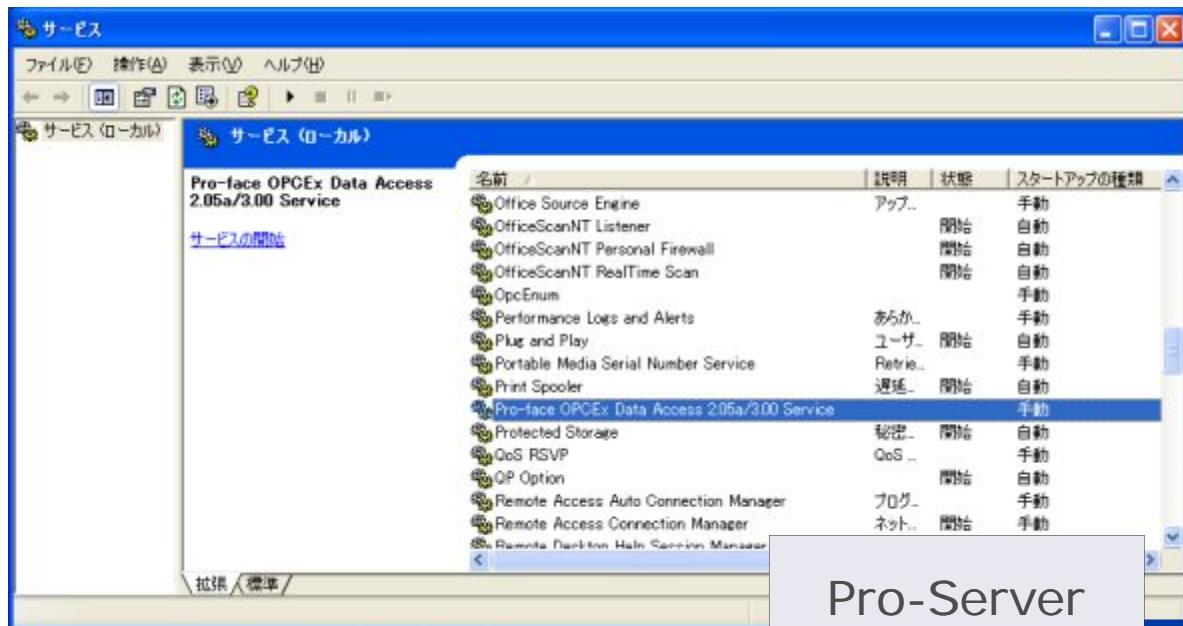
No.	Дата
Категория	Место
Сообщение	

Скорость передачи данных с устройств с разрозненными адресами снижается и лимитирует количество устройств, участвующих в обмене. Pro-Server EX использует функцию Group Symbol для оптимизации процесса обмена данными.



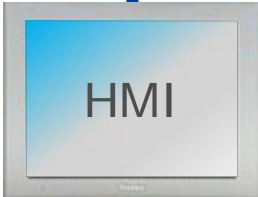
# Загрузка Pro-Server EX без входа в систему

Так как Pro-Server EX может работать в фоновом режиме как сервисная программа, можно продолжать связь даже в состоянии выхода из системы.



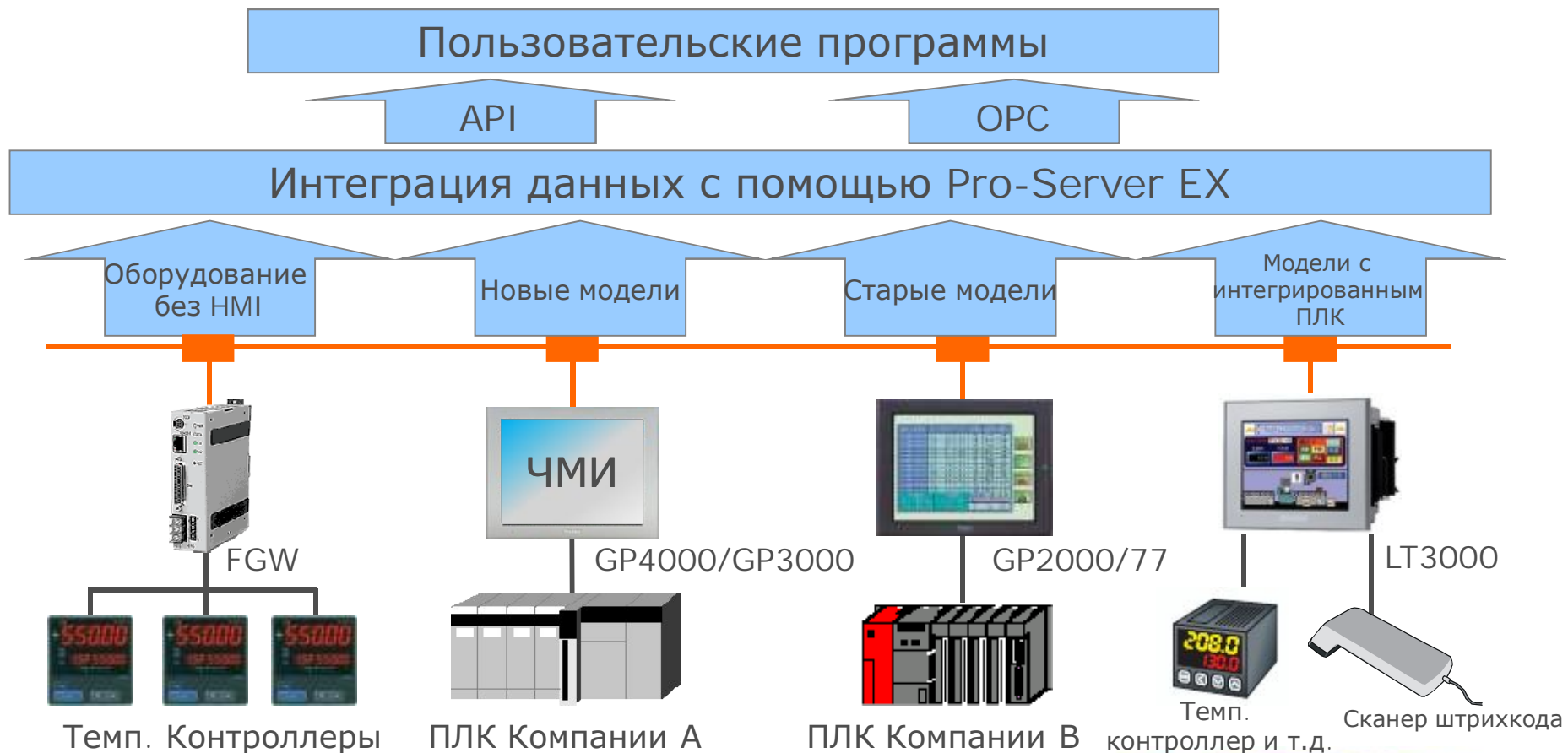
Pro-Server EX

Если ПК перезагружается по какой-то причине, связь будет восстановлена без входа в систему.



# Интеграция различной информации

Pro-Server EX интегрирует данные из различных устройств в различных местах производственной площадки.





# **Pro-face**

for the best interface